



ส่วนสารสนเทศการเกษตร

สำนักงานเศรษฐกิจการเกษตรที่ 7 จังหวัดชัยนาท

รายงานสถานการณ์สินค้าเกษตรที่สำคัญ

ประจำเดือน ตุลาคม 2566

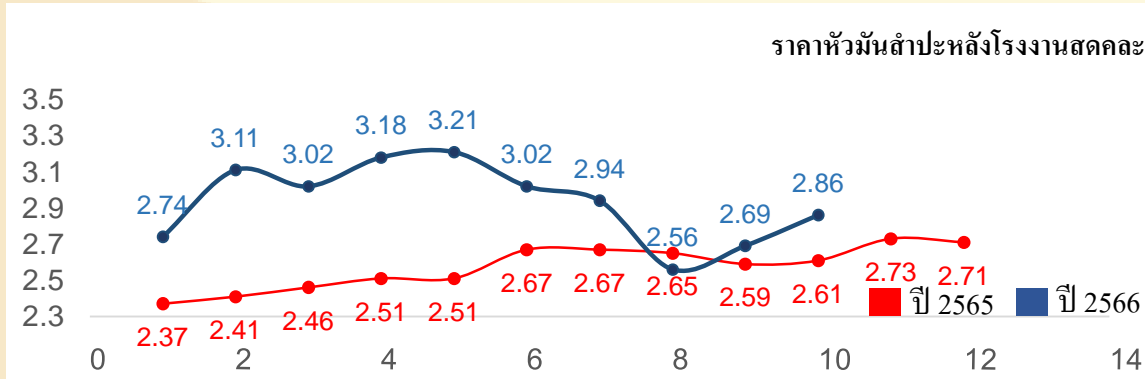
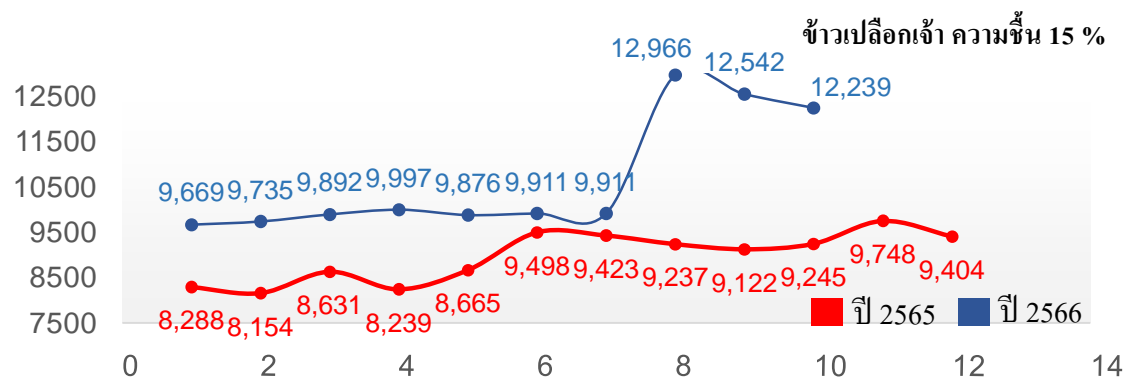
ในเขตพื้นที่รับผิดชอบ

จังหวัดชัยนาท สระบุรี สิงห์บุรี ลพบุรี สุพรรณบุรี

อ่างทอง พระนครศรีอยุธยา กรุงเทพฯ นนทบุรี และปทุมธานี



รายงานสถานการณ์สินค้าเกษตรที่สำคัญในเดือน ตุลาคม 2566



ราคาข้าวเปลือกเจ้าความชื้น 15 %

12,239 บาท/ตัน ลดลงจากเดือนที่ผ่านมา 303 บาท/ตัน (เดิม 12,542 บาท) หรือร้อยละ 2.42 เนื่องจากเกษตรกรเร่งเก็บเกี่ยวผลผลิตหนีน้ำท่วม จึงส่งผลต่อความชื้นและคุณภาพของข้าว

ราคาหัวมันสำปะหลังสดคละ

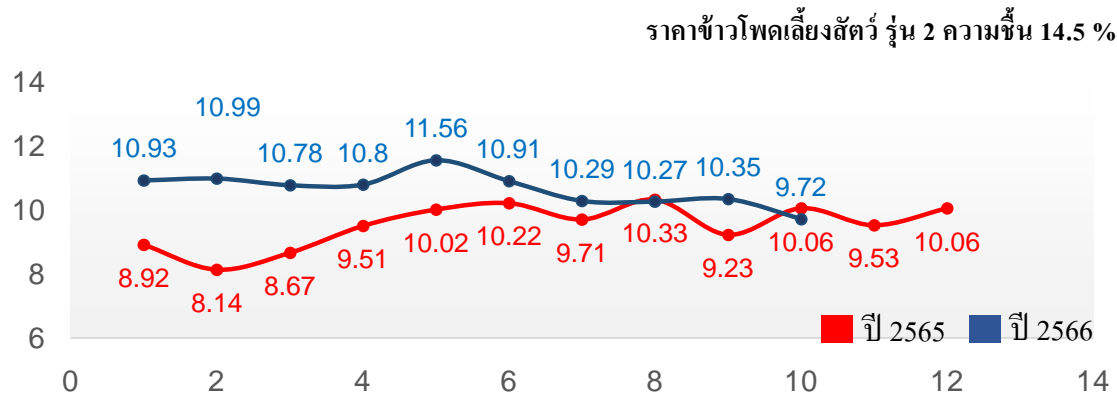
2.86 บาท/กก เพิ่มขึ้นจากเดือนที่ผ่านมา 0.17 บาท/กก. (เดิม 2.69 บาท) หรือร้อยละ 6.32 เนื่องจากเป็นช่วงต้นฤดูการผลิต ส่งผลให้ผลผลิตมีไม่เพียงพอต่อความต้องการ

ต้นทุน 9,216 บาท/ตัน
หรือ 5,455 บาท/ไร่

● ราคาวิกฤติ ● ราคาเฝ้าระวัง ● ราคาอยู่ในเกณฑ์ดี

ต้นทุน 1.97 บาท/กก.

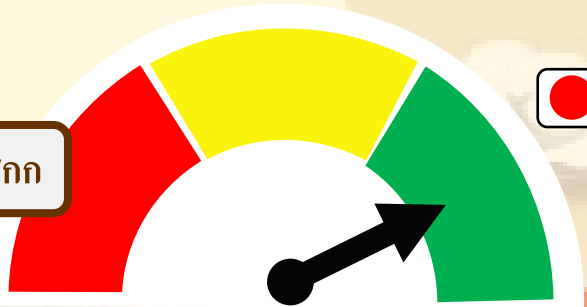
รายงานสถานการณ์สินค้าเกษตรที่สำคัญในเดือน ตุลาคม 2566



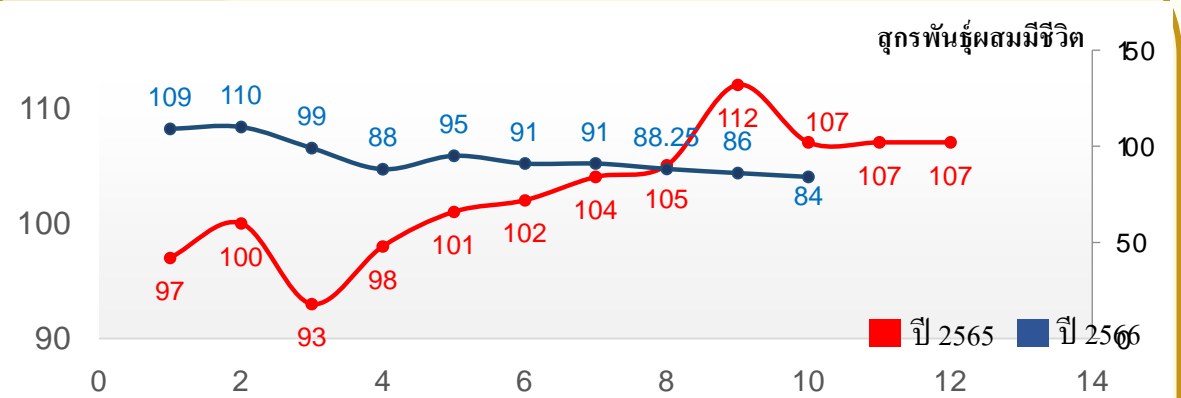
ราคาข้าวโพดเลี้ยงสัตว์ รุ่น 2 ความชื้น 14.5 %

กิโลกรัมละ 9.72 บาท ลดลงจากเดือนที่ผ่านมา 0.63 บาท/กก. (เดิม 10.35 บาท/กก.) หรือร้อยละ 6.09 เนื่องจากเป็นช่วงฤดูกาลเก็บเกี่ยว ส่งผลให้มีปริมาณผลผลิตออกสู่ตลาดเพิ่มมากขึ้น

ต้นทุน 7.09 บาท/กก



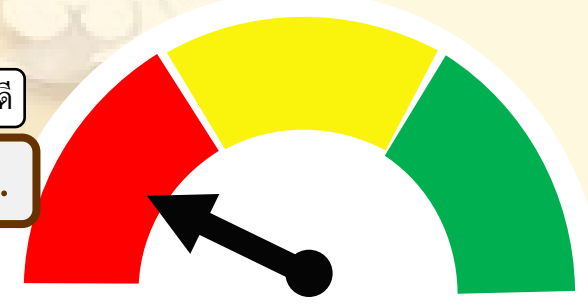
● ราคา विकฤติ ● ราคาเผื่อระวัง ● ราคาอยู่ในเกณฑ์ดี



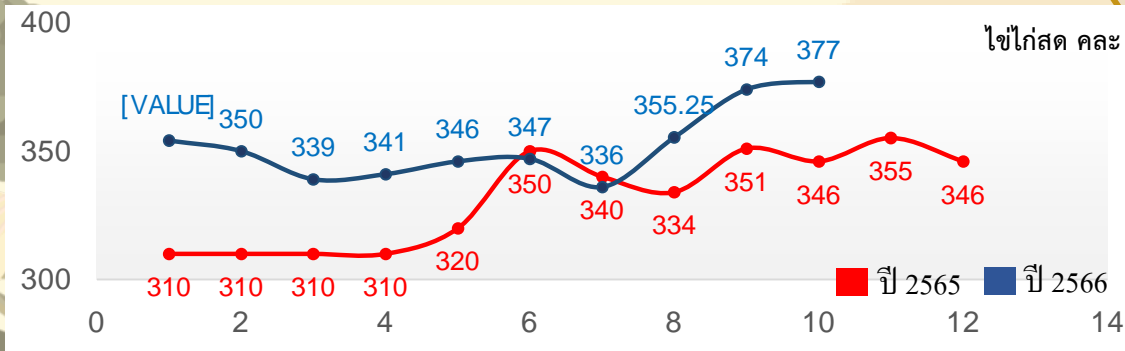
ราคาสุกรพันธุ์ผสมมีชีวิต

กิโลกรัมละ 84 บาท ลดลงจากเดือนที่ผ่านมา 2 บาท/กก.(เดิม 86 บาท/กก.) หรือร้อยละ 2.33 เนื่องจากมีปริมาณเนื้อสุกรในตลาดเพิ่มขึ้น

ต้นทุน 92.33 บาท/กก.



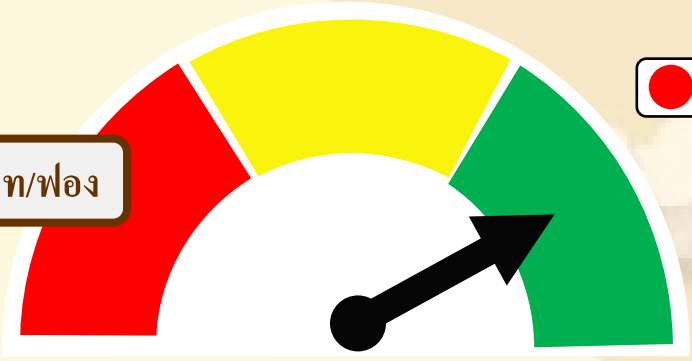
รายงานสถานการณ์สินค้าเกษตรที่สำคัญในเดือน ตุลาคม 2566



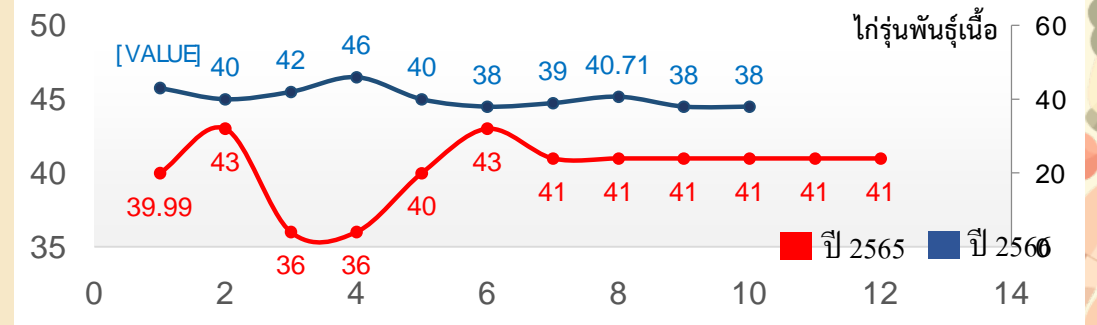
ราคาขี้ไก่สดคละ

ร้อยฟองราคา 377 บาท (3.77 บาท/ฟอง) เพิ่มขึ้นจากเดือนที่ผ่านมา 3 บาท/ร้อยฟอง หรือร้อยละ 0.80 (เดิมร้อยฟองละ 374 บาท เนื่องจากการผลิตเพิ่มขึ้น)

ต้นทุน 3.12 บาท/ฟอง



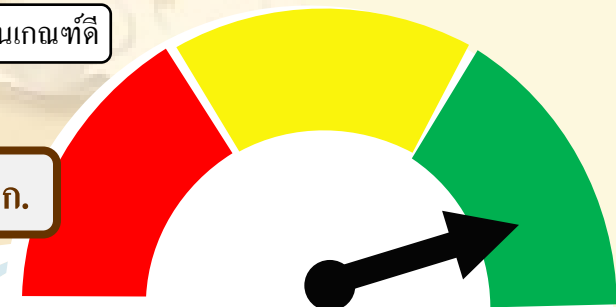
● ราคาวิกฤติ ● ราคาเฝ้าระวัง ● ราคาอยู่ในเกณฑ์ดี



ราคาไก่รุ่มพันธุ์เนื้อ

กิโลกรัมละ 38 บาท ราคาทรงตัวจากเดือนที่ผ่านมา

ต้นทุน 36 บาท/กก.



รายงานสินค้าเกษตรที่สำคัญในเดือน ตุลาคม 2566

● ราคาวิกฤติ ● ราคาเฝ้าระวัง ● ราคาอยู่ในเกณฑ์ดี

แพะเนื้อ

ราคาแพะเนื้อมีชีวิต 89 บาท/กก. ลดลงจากเดือนที่ผ่านมา 2 บาท หรือร้อยละ 2.20 (เดิม 91 บาท/กก.) เนื่องจากผู้บริโภคมีจำนวนคงที่และเป็นกลุ่มเฉพาะ แต่แพะมีปริมาณเพิ่มขึ้นจากการขยายพันธุ์ที่เร็ว กอปรพ้อค้าลดปริมาณการรับซื้อลง และหันไปรับซื้อแพะจากประเทศเพื่อนบ้านมากกว่า



ต้นทุน 107.21 บาท/กก.

น้ำนมดิบ

น้ำนมดิบ 19.5 บาท/กก. เพิ่มขึ้นจากเดือนที่ผ่านมา 0.35 บาท หรือร้อยละ 1.83 (เดิม 19.15 บาท/กก.)



ต้นทุน 15.82 บาท/กก.

โคขุน(ขนาดกลาง)

ราคาโคขุน(ขนาดกลาง) 83 บาท/กก. ราคาทรงตัวจากเดือนที่ผ่านมา



ต้นทุน 97.57 บาท/กก.